



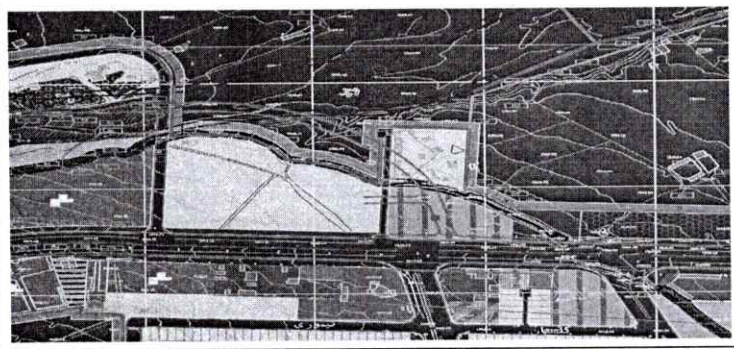
اداره کل راه و شهرسازی استان (آذربایجان غربی) کد استان (02)
 دبیرخانه کمیسیون طرح تفصیلی شهر (سرو) کد شهر (۰۲۰۱۰۴۱)
 بند (۱) صورتجلسه کمیسیون طرح تفصیلی شهر (سرو) مورخ: (۱۴۰۳/۳/۷)
 موضوع بند (۱) از (۱) دستور کار کمیسیون
 سابقه طرح موضوع طی بند (.....) کمیسیون طرح تفصیلی مورخ: (.....)

کد طرح:	شماره و تاریخ دعوت نامه: ۱۴۰۳/۱۱۲/۵۸۸ - ۱۴۰۳/۳/۶	شماره نقشه طرح تفصیلی:
نام متقاضی: شهرداری سرو	شماره نامه شهرداری سرو:	موقعیت ملک و منطقه
پلاک ثبتی:	۱۴۰۳/۱۱۹۱/۳۲۵ مورخ ۱۴۰۳/۲/۱۳	شهرداری:

موضوع مورد درخواست:
 نامه شماره ۸۰/۸۶۵/س مورخ ۱۴۰۲/۱۲/۲۰ شهرداری سرو در ارتباط با درخواست ایجاد راه جدید دسترسی به عرض ۱۶ متر به محله سرو منشعب از محور ترانزیتی ارومیه - سرو، بشرح نقشه موقعیت محل پیوستی مطرح گردید.

کاربری موجود:	مساحت ملک بر اساس سند:	تراکم مجاز:	منطقه طرح تفصیلی:
کاربری مصوب:	مساحت ملک پس از تعریض:	سطح اشغال:	حد نصاب تفکیک در منطقه:
کاربری درخواستی:	سطح جایگزین با همان کاربری:	تعداد طبقات:	تفکیک پیشنهادی:

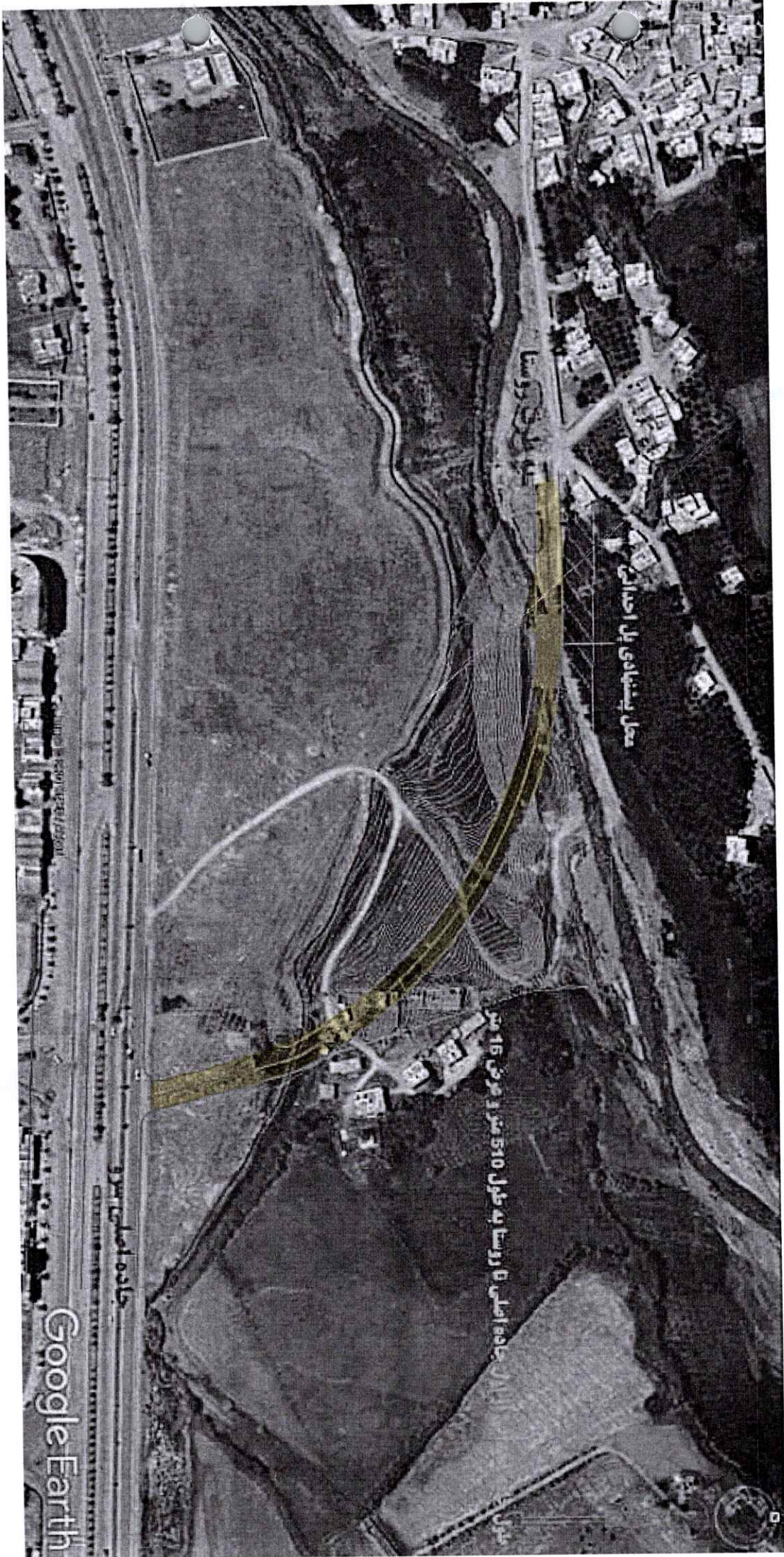
نظر یه کمیته کار پس از بحث و بررسی با درخواست ایجاد راه جدید دسترسی به عرض ۱۶ متر به محله سرو منشعب از بلوار امام خمینی (ره) طبق نقشه پیوستی پیشنهاد موافقت گردید ضمناً کلیه تبعات حقوقی ناشی از احداث و ایجاد راه دسترسی بر عهده شهرداری سرو می باشد.



نظریه کمیسیون: (در محل کمیسیون تنظیم و آراء اخذ می شود).
 پس از بحث و بررسی با درخواست ایجاد راه جدید دسترسی به عرض ۱۶ متر به محله سرو منشعب از بلوار امام خمینی (ره) طبق نقشه پیوستی موافقت گردید ضمناً کلیه تبعات حقوقی ناشی از احداث و ایجاد راه دسترسی بر عهده شهرداری سرو می باشد.

محل امضاء		استاندار	اعضای ب. حق رای
رئیس شورای اسلامی شهر:	مدیر کل راه و شهرسازی (دبیر کمیسیون)	معاون هماهنگی امور عمرانی استاندار	
رئیس سازمان نظام مهندسی:	مغایرت اساسی		
مدیر کل اداره محیط زیست:	رئیس سازمان جهاد کشاورزی	شهردار	
مدیر کل دفتر فنی استانداری:	مدیر کل میراث فرهنگی، گردشگری و صنایع دستی		
مدیر عامل آب و فاضلاب شهری	واقع در محدوده بافت تاریخی		
سایر دعوت شدگان	تذکر ۱: مصوبات کمیسیون طرح تفصیلی با سه رای از پنج رای قابل اجرا می باشد. (آراء استاندار محترم و معاونت محترم هماهنگی امور عمرانی، جمعا یک رای محسوب می شود). تذکر ۲: در تصویب مصوبات مربوط به محدوده بافت های تاریخی اظهار نظر صریح نماینده میراث فرهنگی، گردشگری و صنایع دستی الزامی است.		

رئیس شورای اسلامی شهر



محل پیشنهادی بل اصدانج

جاده اصلی B روستا به طول 510 متر و عرض 16 متر

جاده اصلی سرو

Google Earth